

Рынок ГЦБ Казахстана

Бумаги с фиксированным купоном

Ежедневная серия слайдов

01 - 31 июля 2012 г.

Ерулан Мустафин
erulanm@halykbank.kz
7 (727) 244 6986

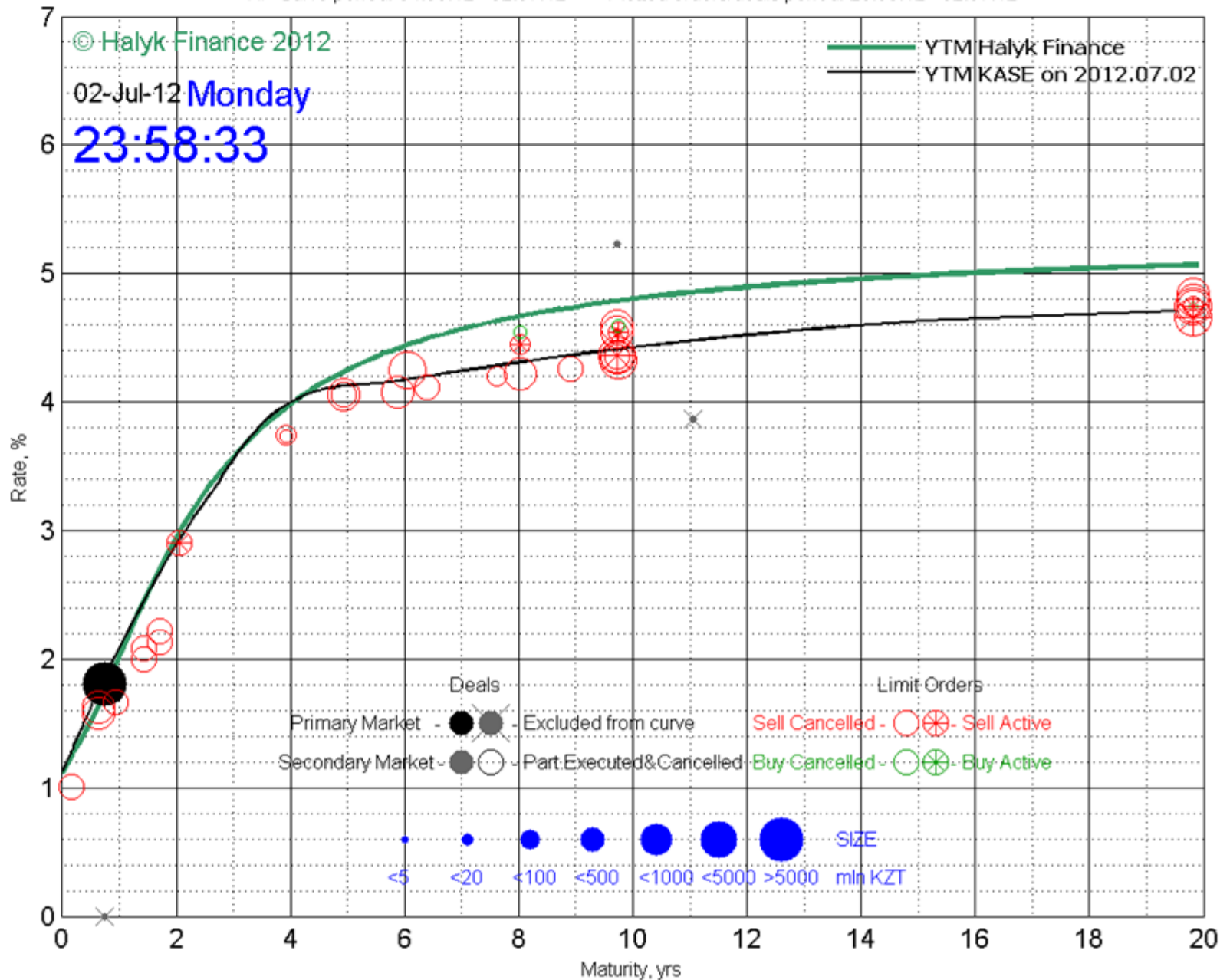
Эта серия слайдов описывает динамику казахстанского рынка государственных ценных бумаг в течение периода.

Каждый кадр представляет собой снимок рынка на конец торгового дня. Мы приводим две кривые: одна построена и динамически регулируется Халык Финанс по спецификации Нельсона-Зигеля, а вторая кривая, публикуемая KASE на еженедельной основе.

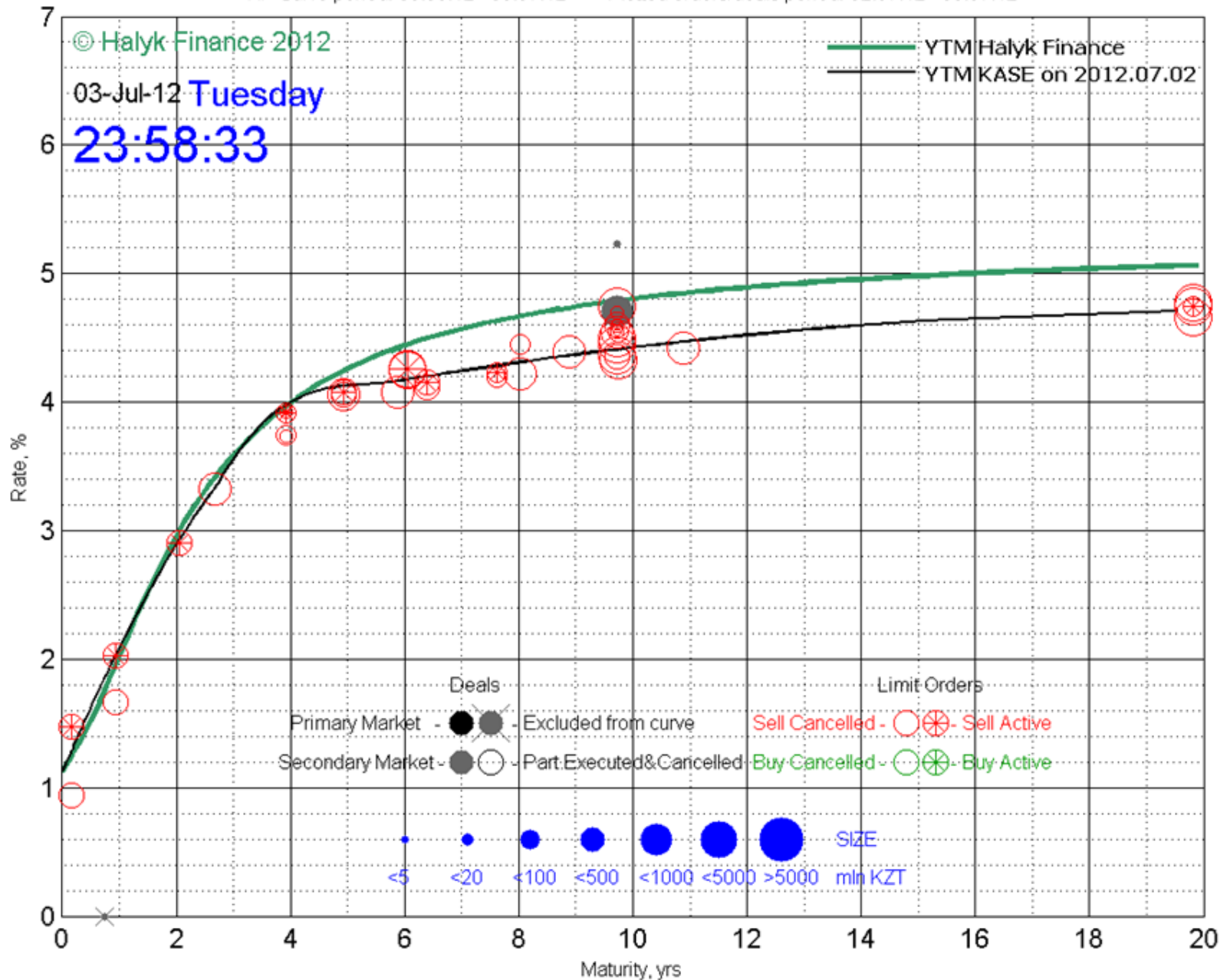
Кривая Халык Финанс учитывает цены, объемы и сроки сделок, которые произошли за последние 30 дней. В рамках нашей модели построения, объем сделки может быть интерпретирована как сила гравитации по отношению к вычисляемой кривой доходности. То же справедливо и для актуальности сделки: свежие сделки имеют большую значимость при построении кривой. Используя статистические методы, при построении кривой мы исключаем сделки, завершённые по нерыночным ценам. (На диаграммах нерыночные сделки отмечены перечеркнутыми кругами.)

Каждое событие отображается на следующем торговом дне. Активные заявки остаются на слайдах до момента их исполнения или аннулирования. Черные и серые круги обозначают сделки первичного и вторичного рынка, соответственно. Красные круги обозначают заявки на продажу, зеленые круги – заявки на покупку. Пустые окружности иллюстрируют аннулированные заявки на момент построения графика (время построения указано в верхнем левом углу). Окружности со звездочкой внутри обозначают активные заявки на момент построения. Диаметры кругов и окружностей отражают объем сделок и заявок, соответственно. Сопоставительная шкала объемов представлена синими кругами снизу диаграммы.

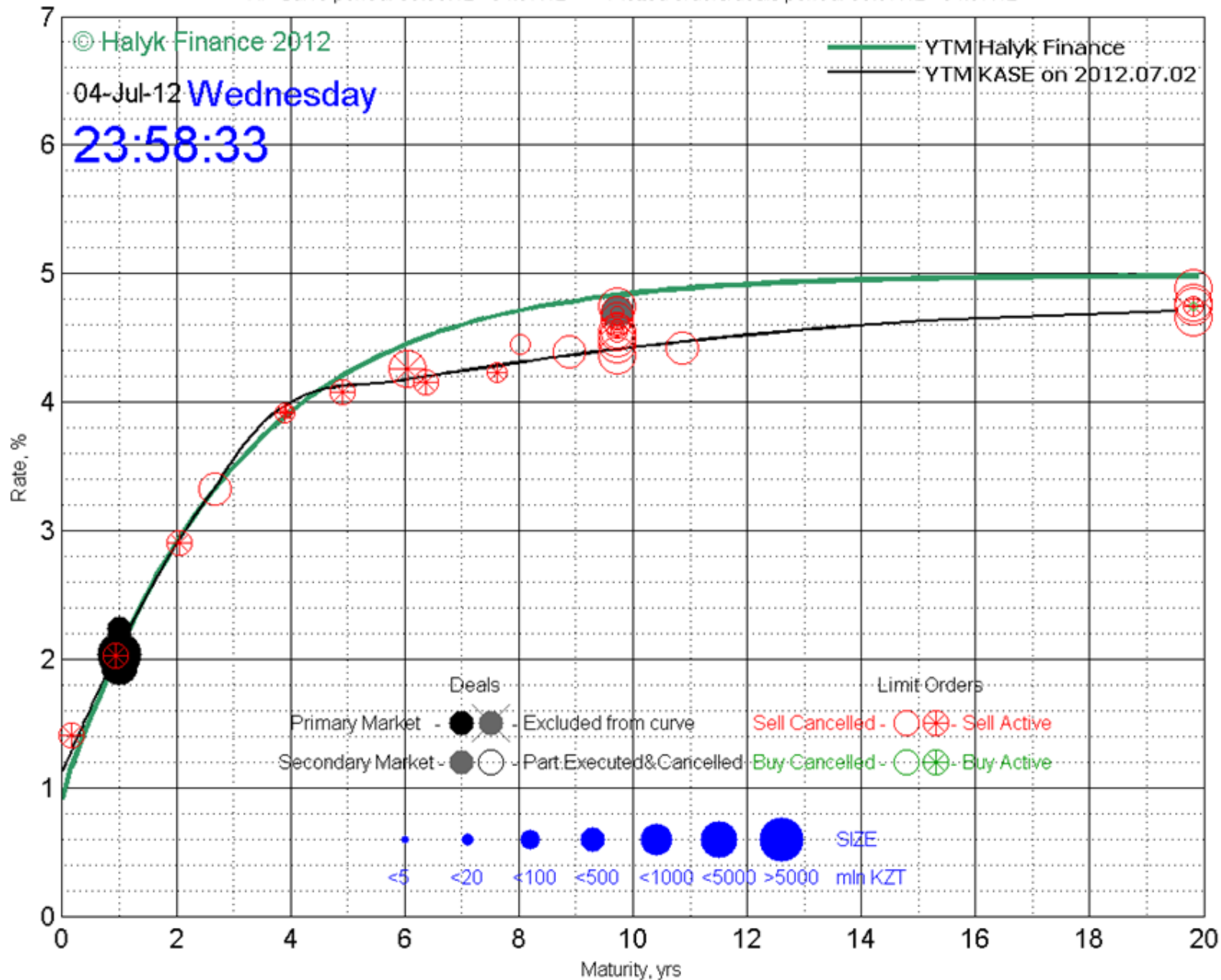
HF Curve period: 04.06.12 - 02.07.12 <-> Plotted orders/deals period: 29.06.12 - 02.07.12



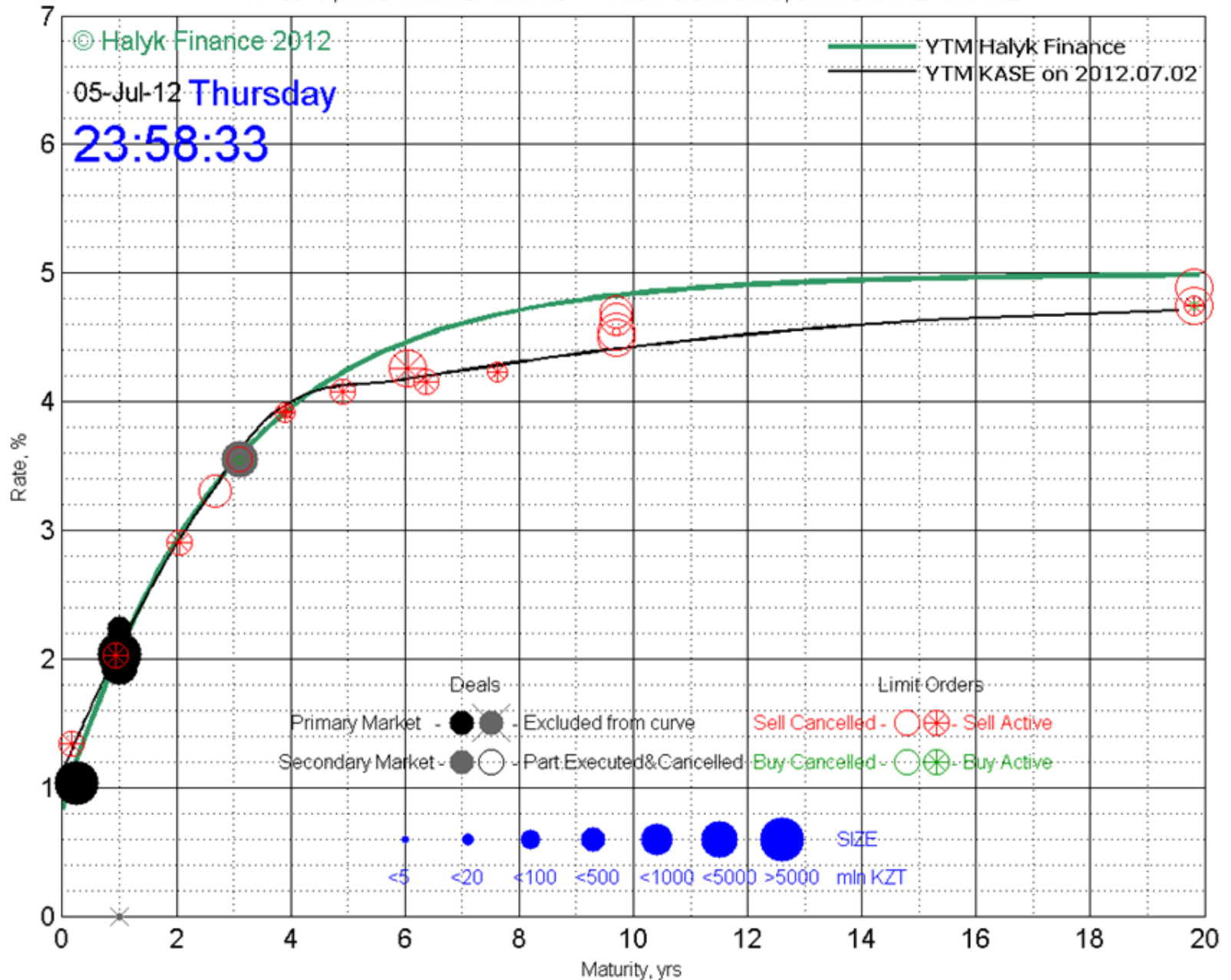
HF Curve period: 05.06.12 - 03.07.12 <-> Plotted orders/deals period: 02.07.12 - 03.07.12



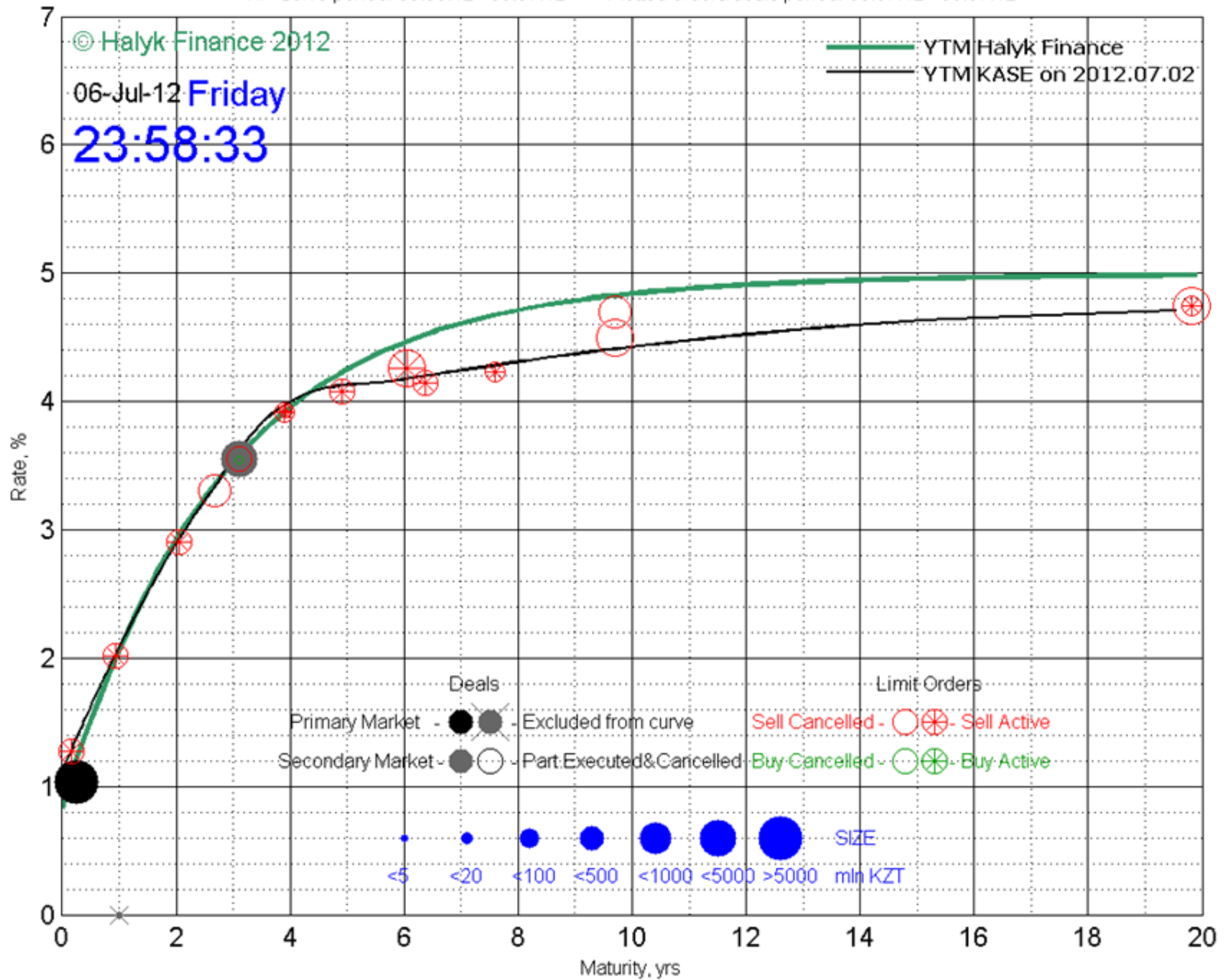
HF Curve period: 06.06.12 - 04.07.12 <-> Plotted orders/deals period: 03.07.12 - 04.07.12



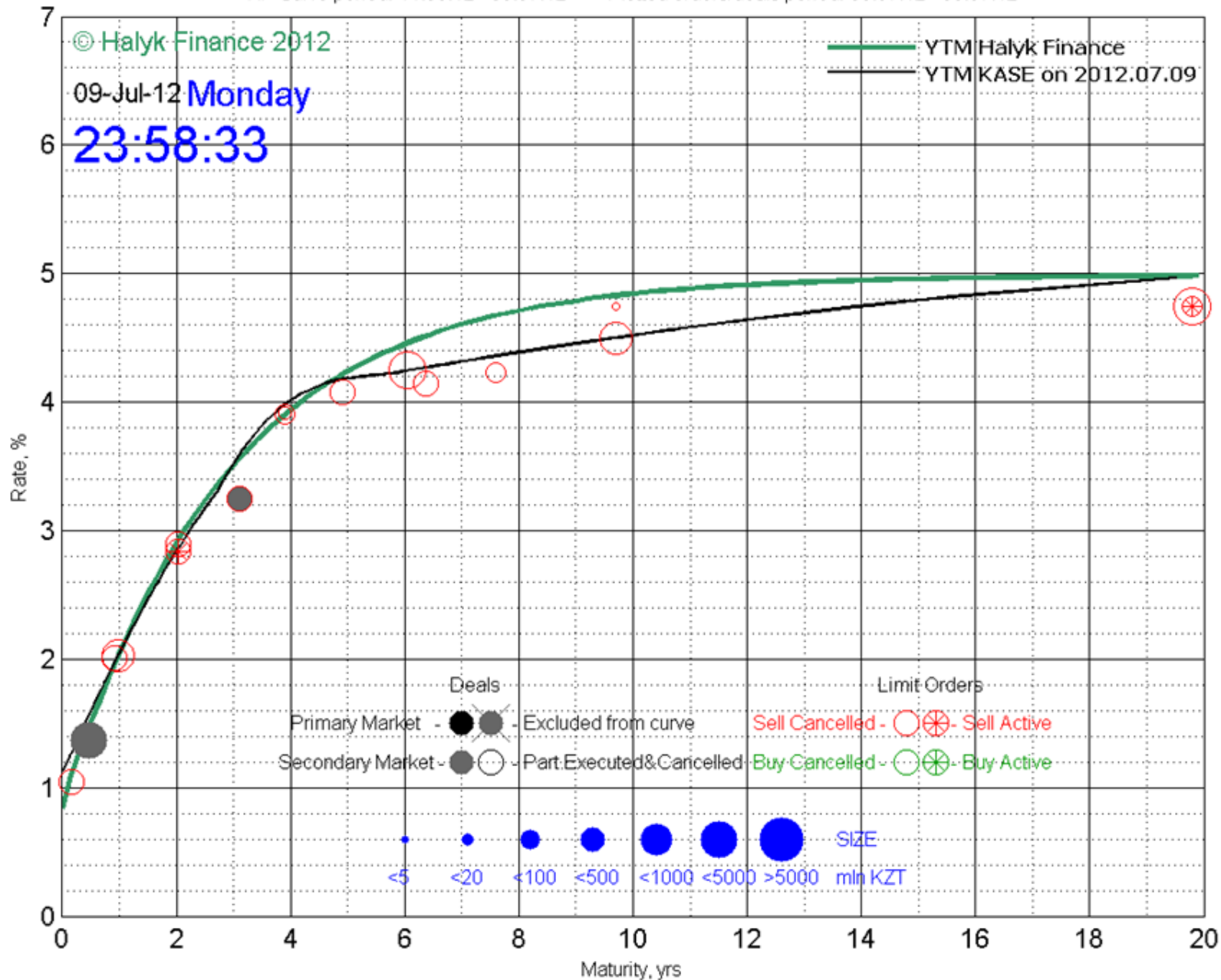
HF Curve period: 07.06.12 - 05.07.12 <-> Plotted orders/deals period: 04.07.12 - 05.07.12



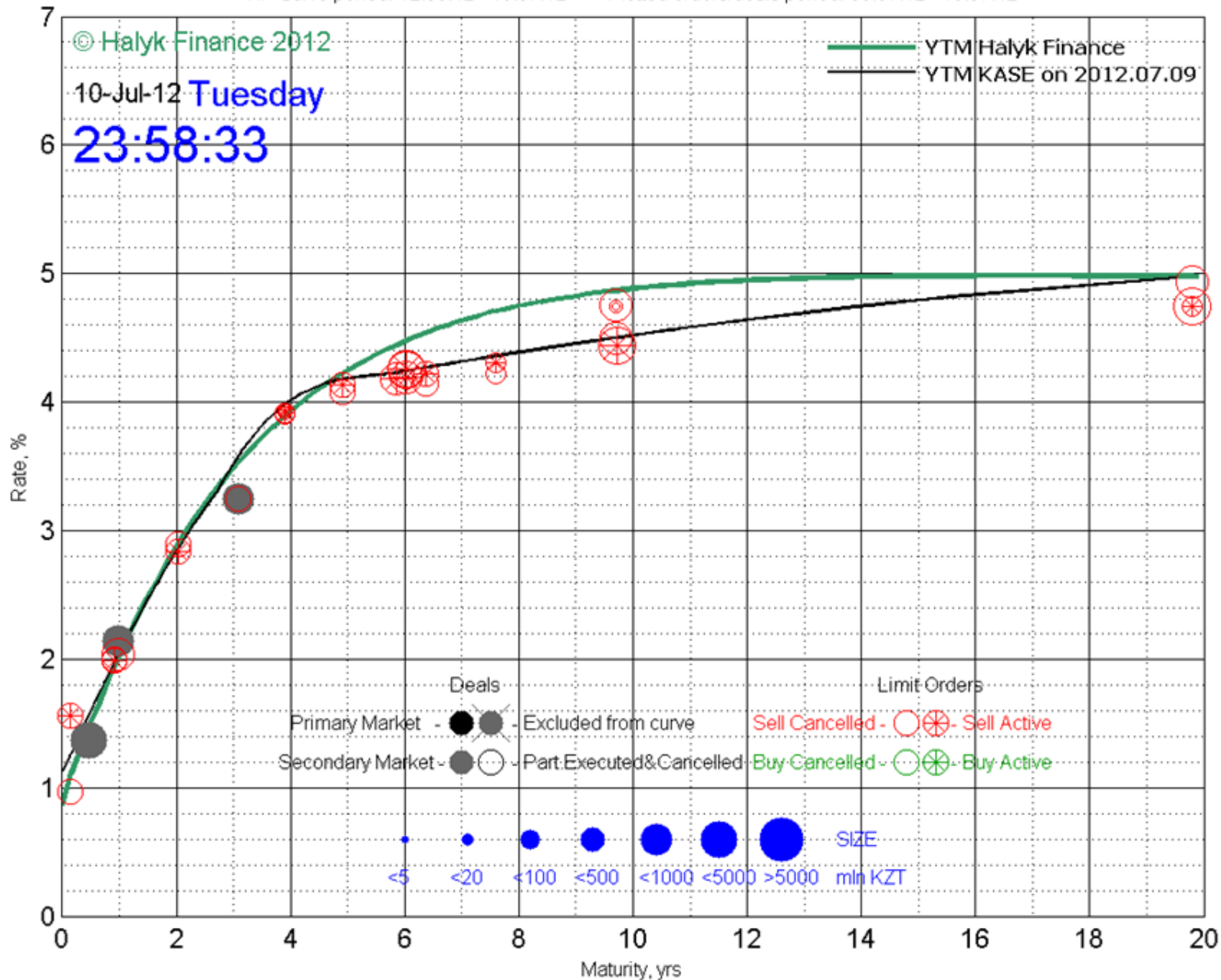
HF Curve period: 08.06.12 - 06.07.12 <-> Plotted orders/deals period: 05.07.12 - 06.07.12



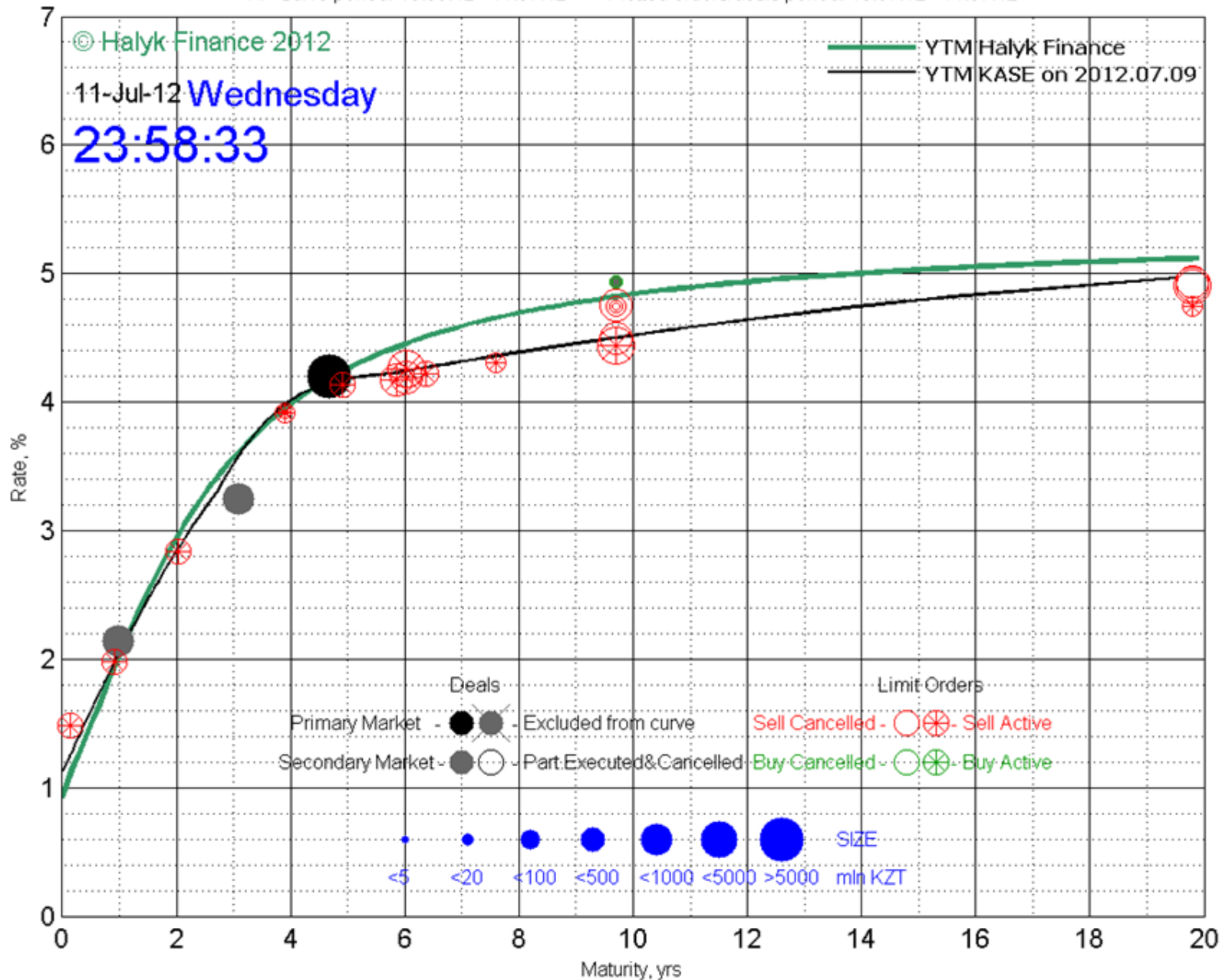
HF Curve period: 11.06.12 - 09.07.12 <-> Plotted orders/deals period: 06.07.12 - 09.07.12



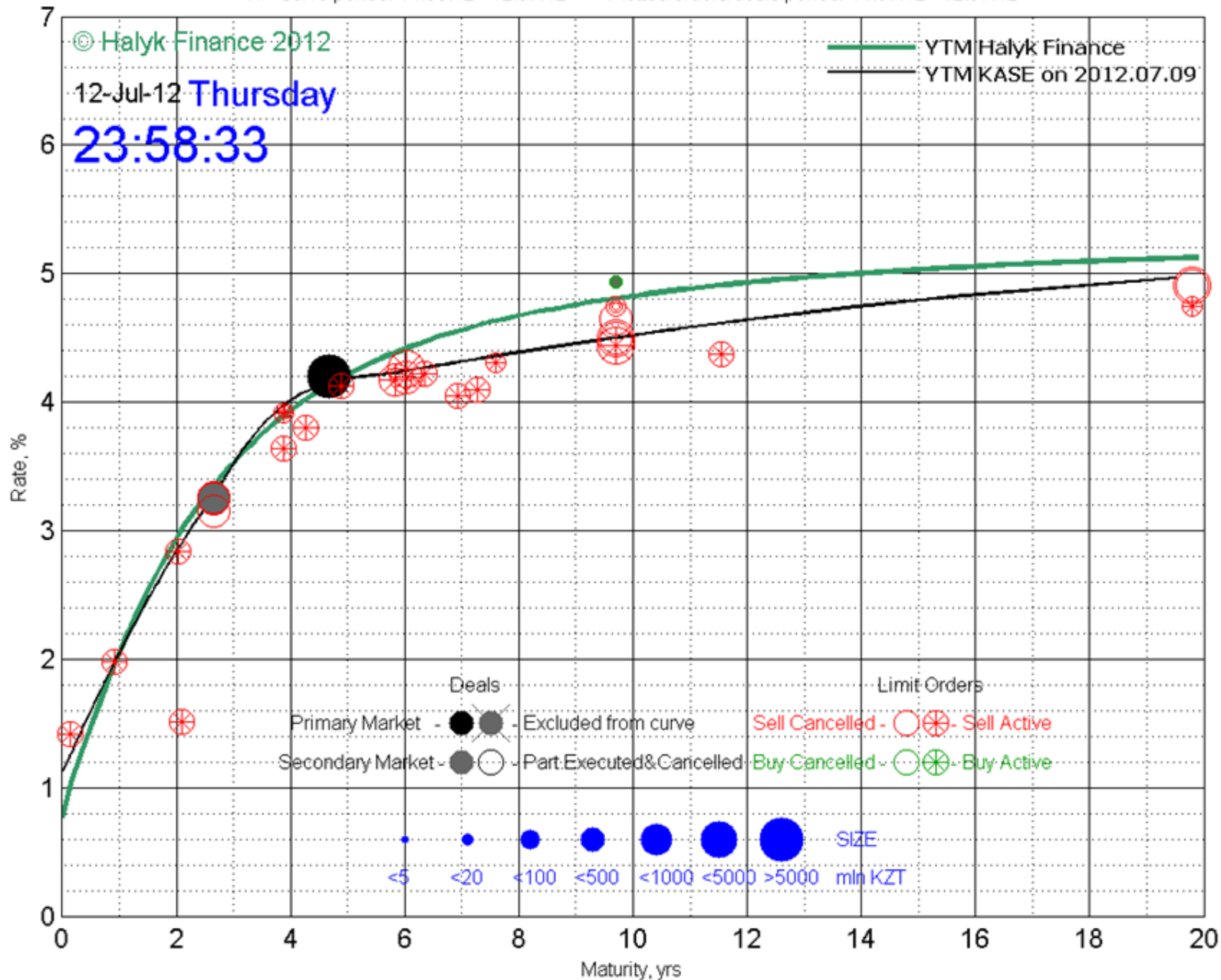
HF Curve period: 12.06.12 - 10.07.12 <-> Plotted orders/deals period: 09.07.12 - 10.07.12



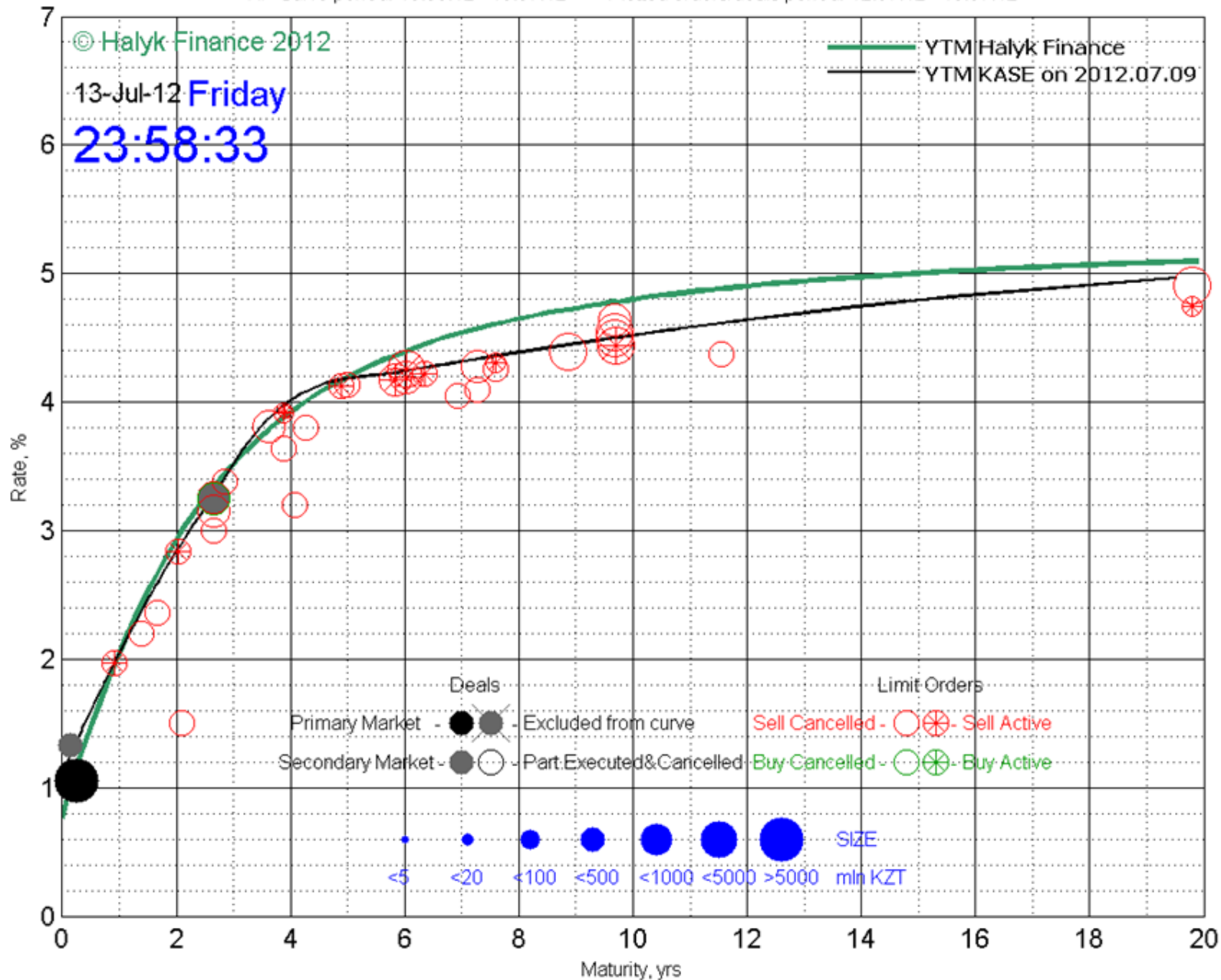
HF Curve period: 13.06.12 - 11.07.12 <-> Plotted orders/deals period: 10.07.12 - 11.07.12



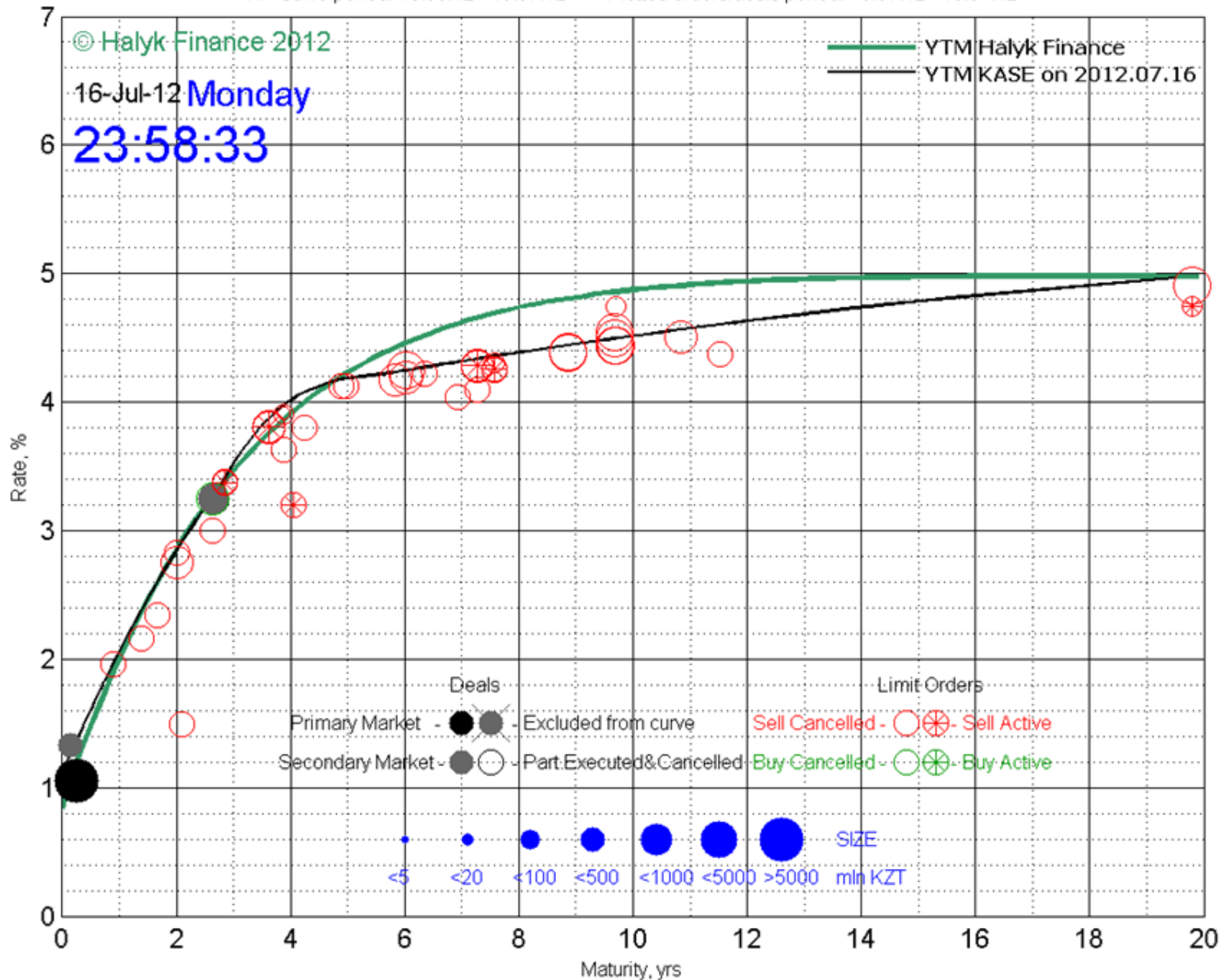
HF Curve period: 14.06.12 - 12.07.12 <-> Plotted orders/deals period: 11.07.12 - 12.07.12



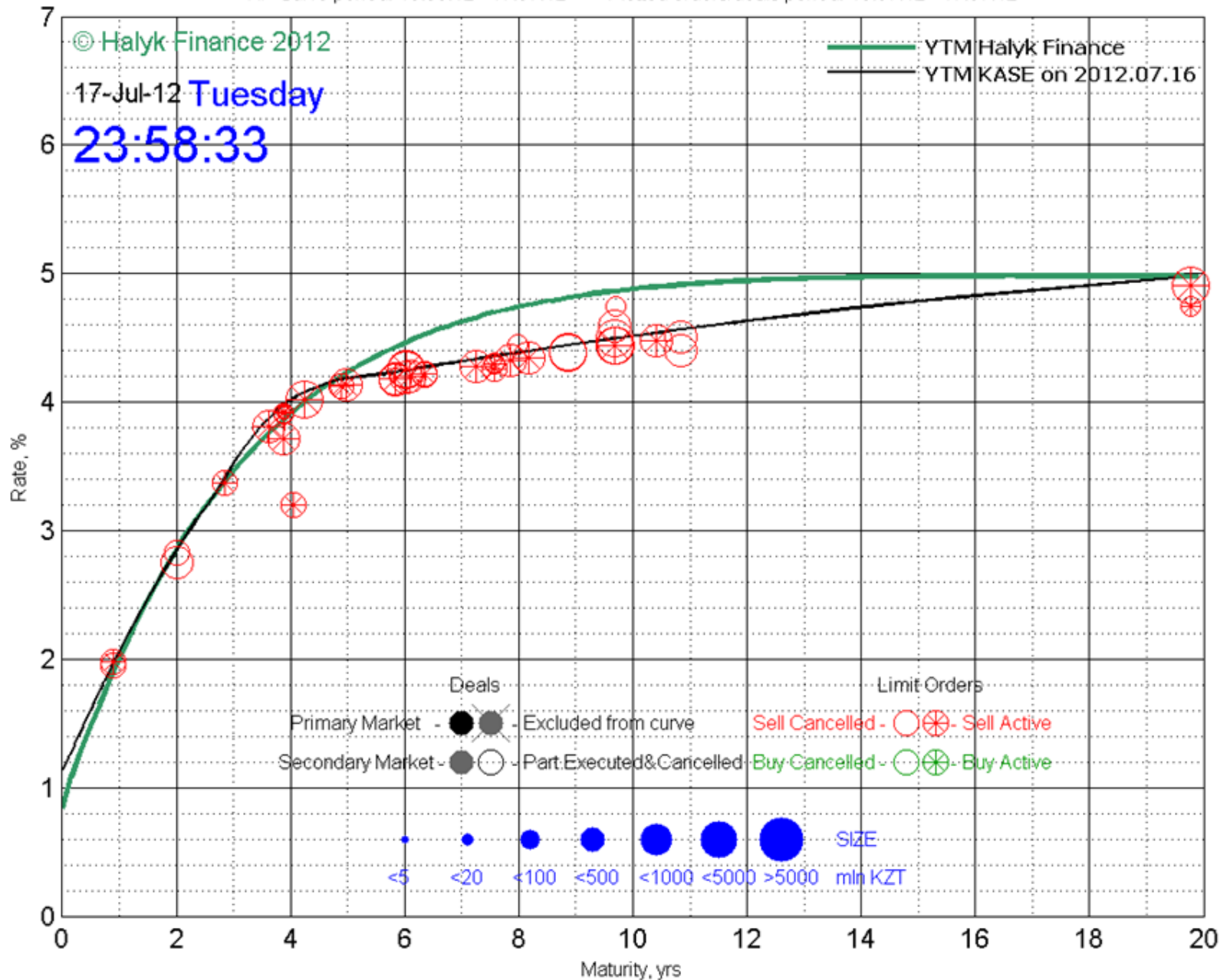
HF Curve period: 15.06.12 - 13.07.12 <-> Plotted orders/deals period: 12.07.12 - 13.07.12



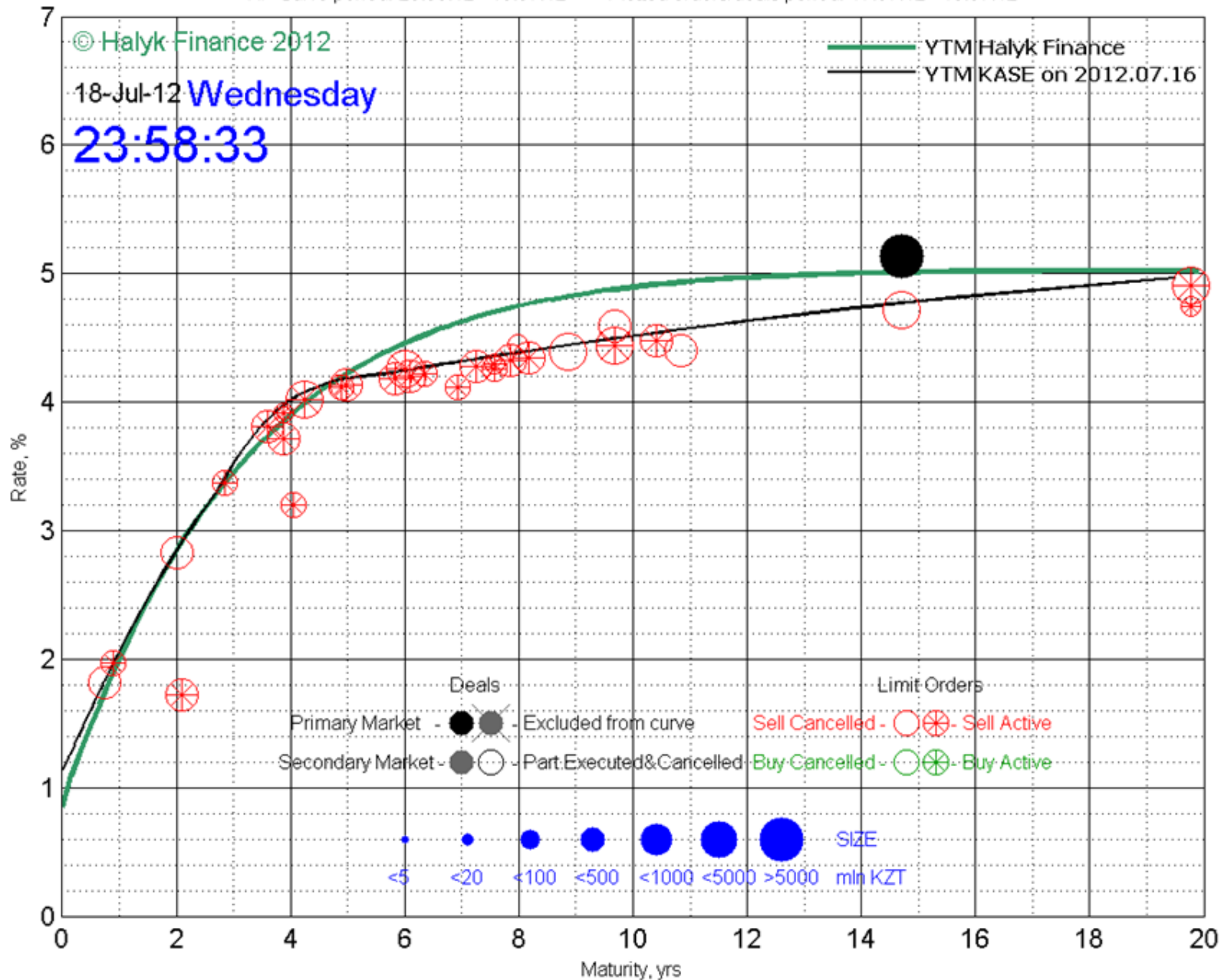
HF Curve period: 18.06.12 - 16.07.12 <-> Plotted orders/deals period: 13.07.12 - 16.07.12



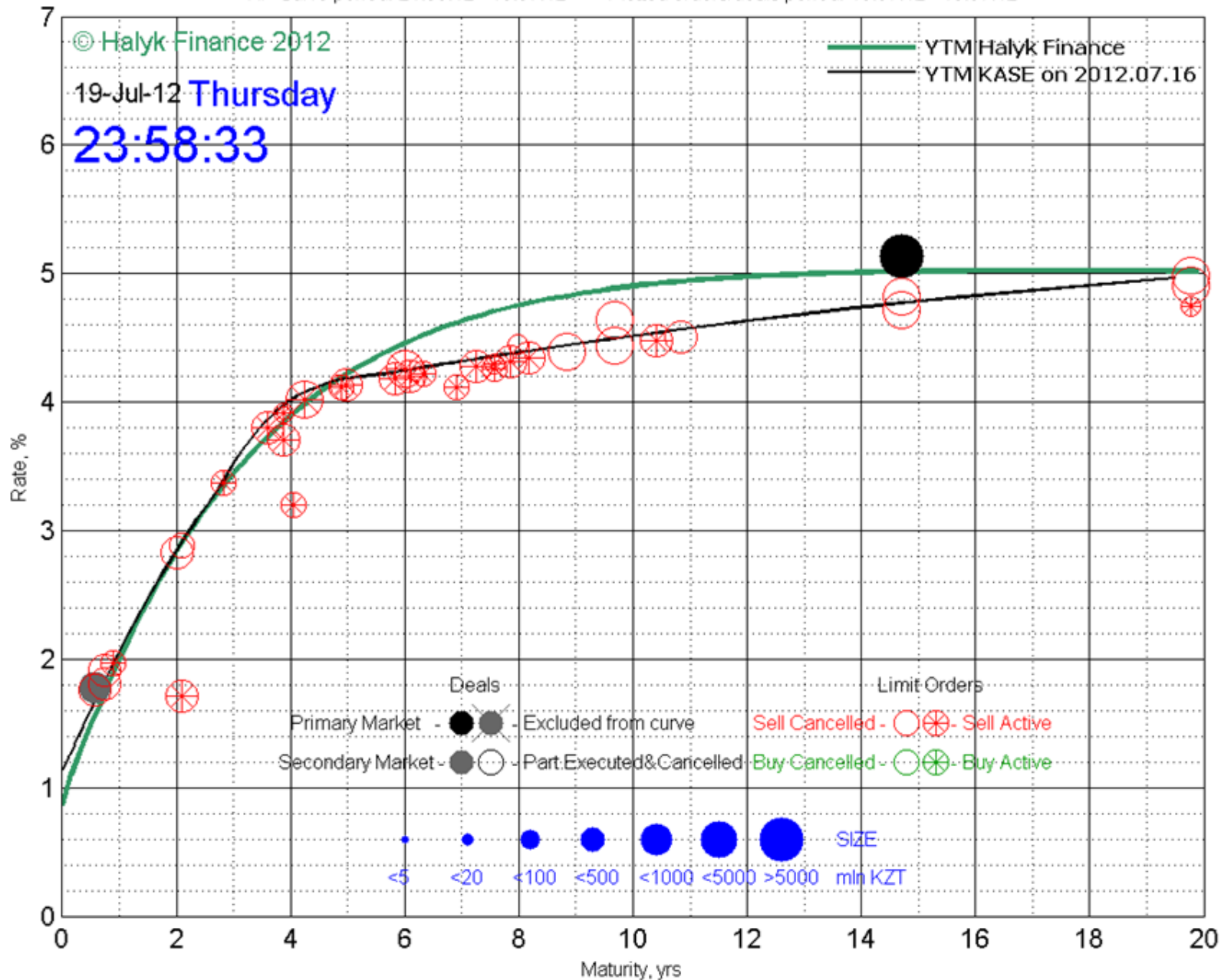
HF Curve period: 19.06.12 - 17.07.12 <-> Plotted orders/deals period: 16.07.12 - 17.07.12



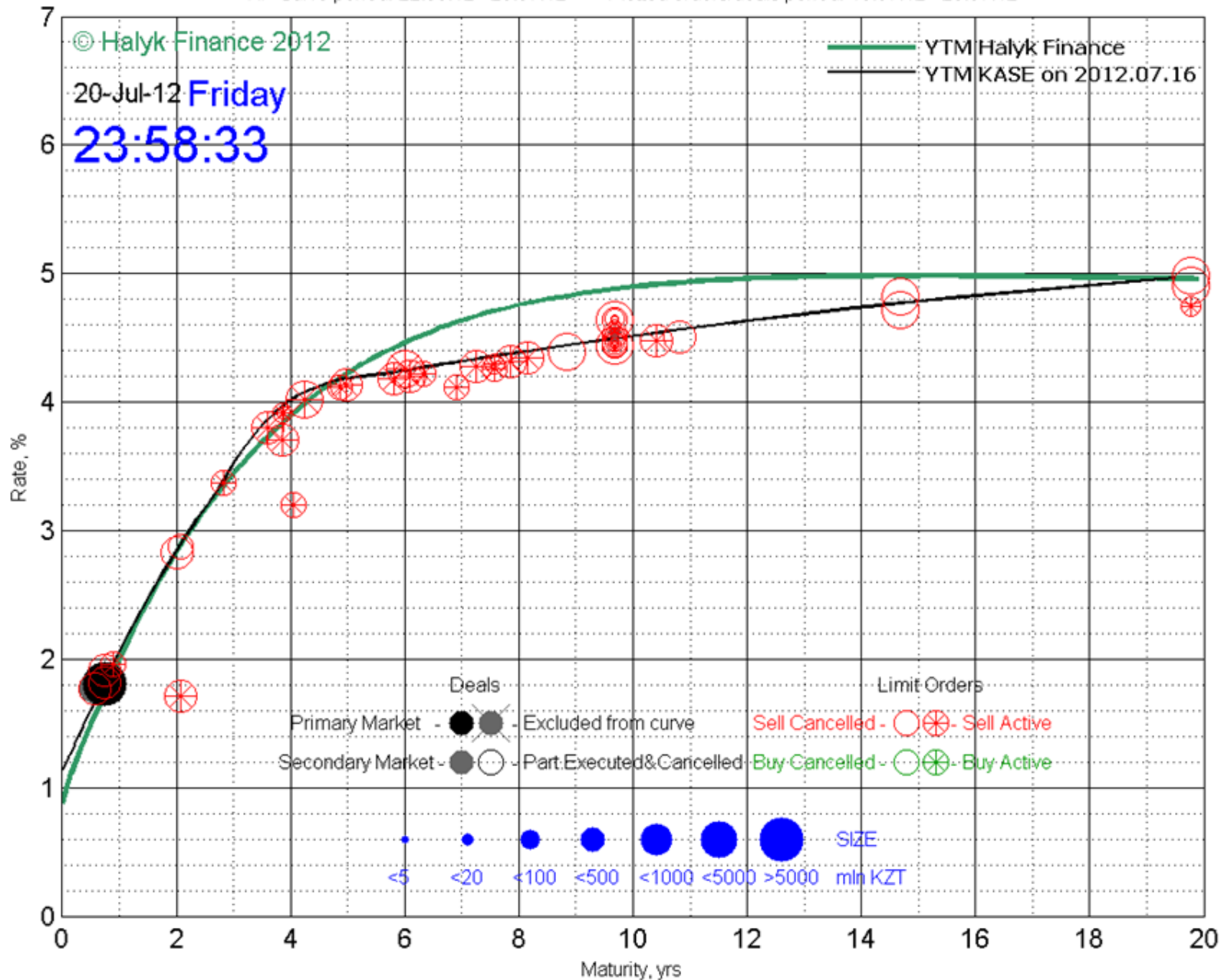
HF Curve period: 20.06.12 - 18.07.12 <-> Plotted orders/deals period: 17.07.12 - 18.07.12



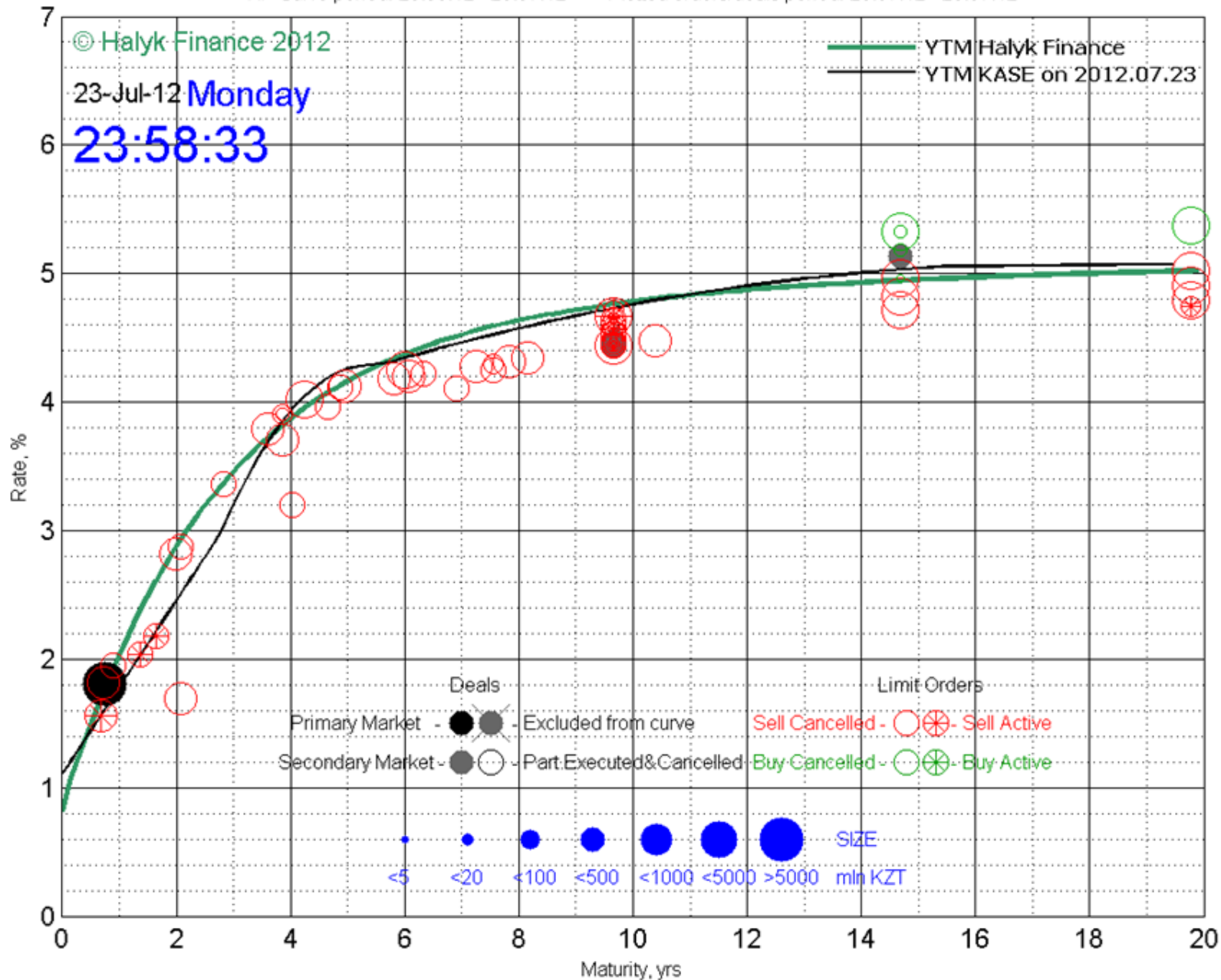
HF Curve period: 21.06.12 - 19.07.12 <-> Plotted orders/deals period: 18.07.12 - 19.07.12



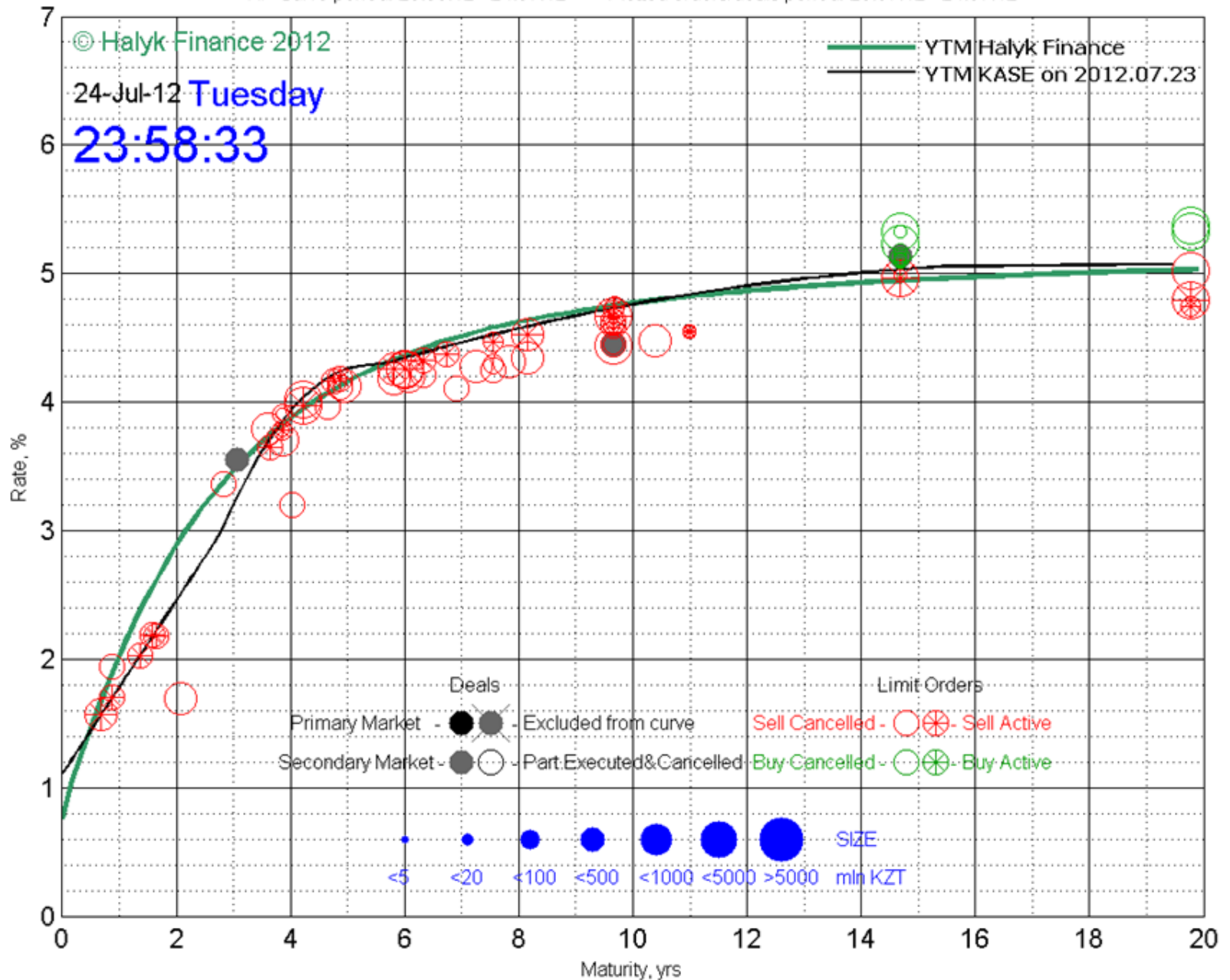
HF Curve period: 22.06.12 - 20.07.12 <-> Plotted orders/deals period: 19.07.12 - 20.07.12



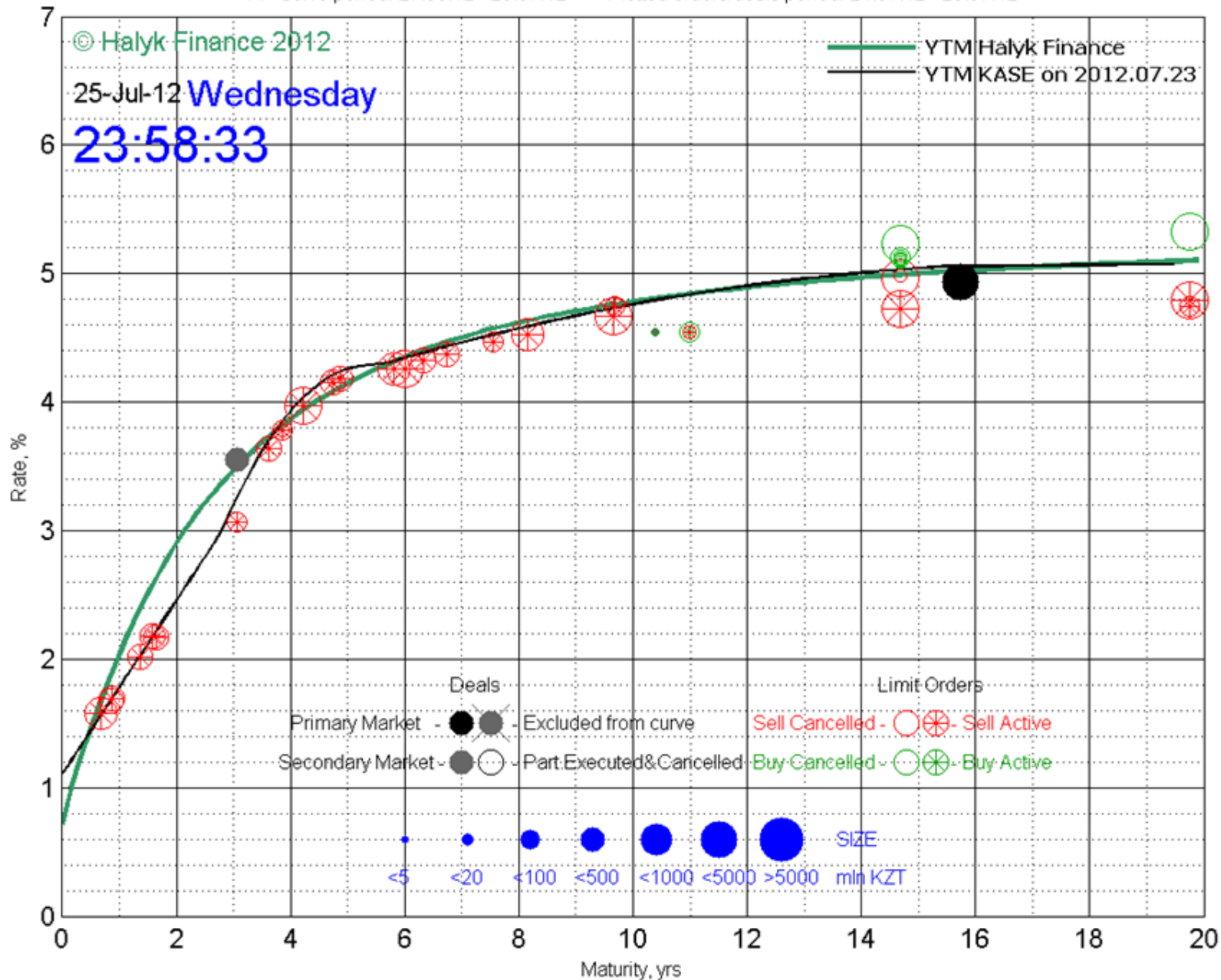
HF Curve period: 25.06.12 - 23.07.12 <-> Plotted orders/deals period: 20.07.12 - 23.07.12



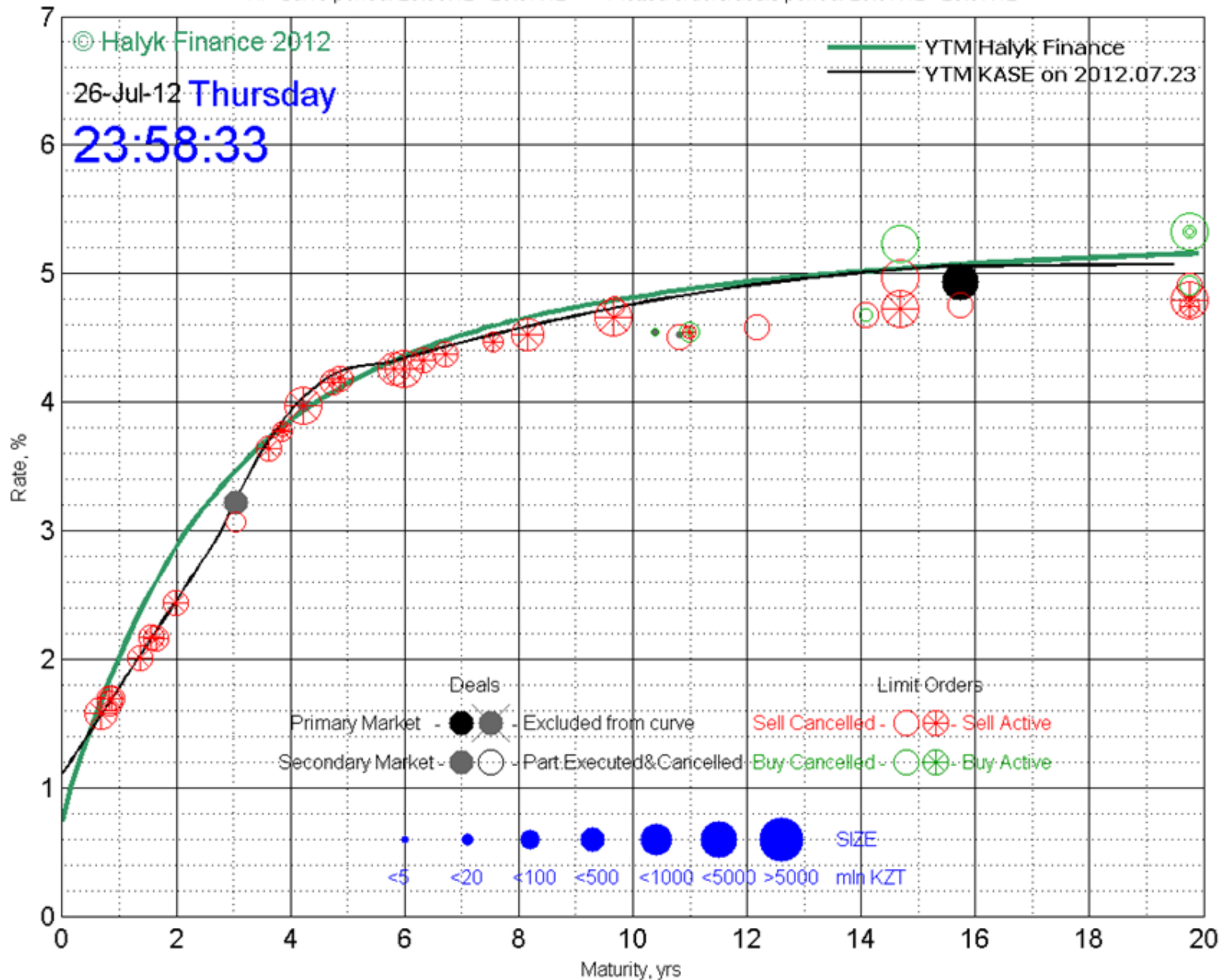
HF Curve period: 26.06.12 - 24.07.12 <-> Plotted orders/deals period: 23.07.12 - 24.07.12



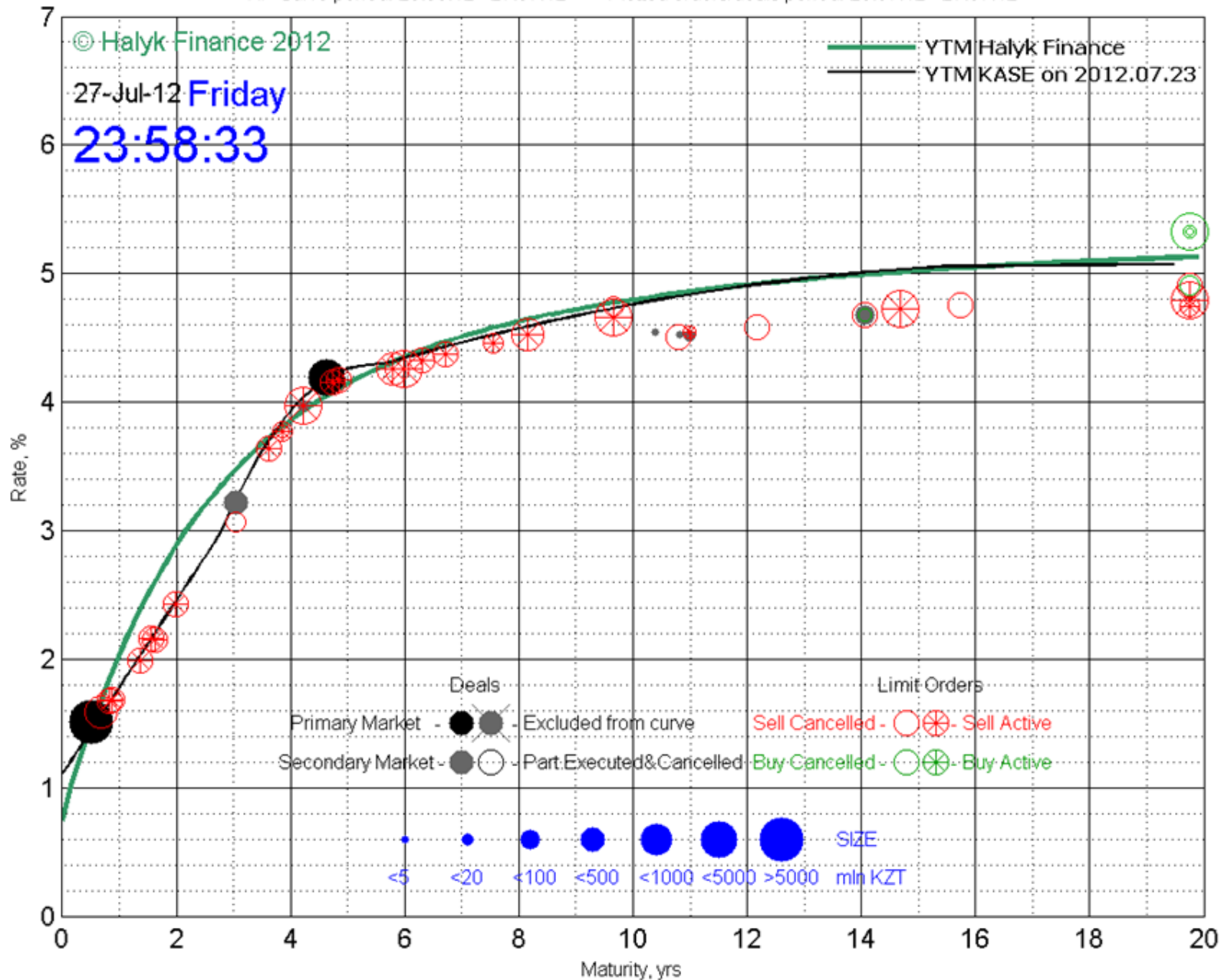
HF Curve period: 27.06.12 - 25.07.12 <-> Plotted orders/deals period: 24.07.12 - 25.07.12



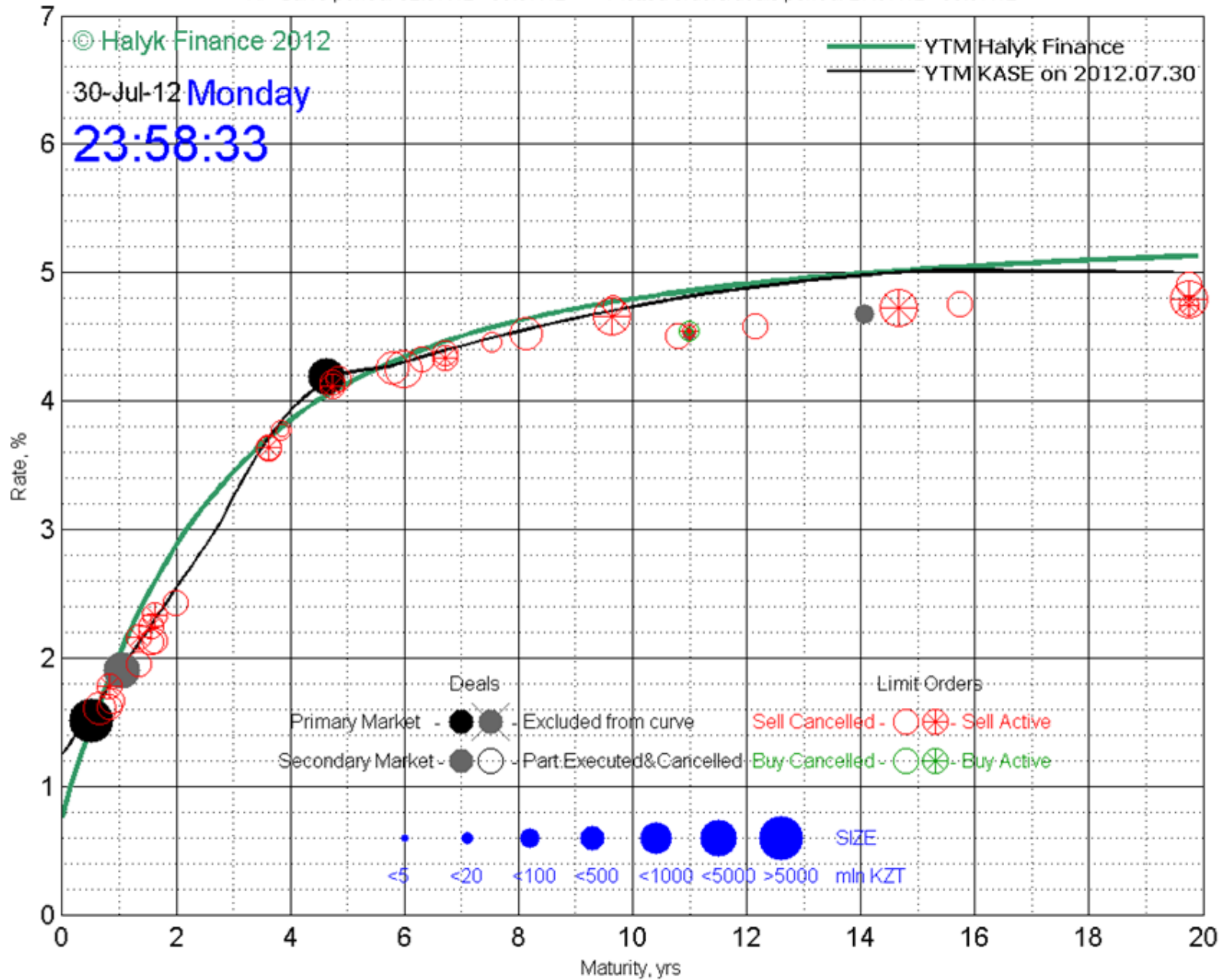
HF Curve period: 28.06.12 - 26.07.12 <-> Plotted orders/deals period: 25.07.12 - 26.07.12



HF Curve period: 29.06.12 - 27.07.12 <-> Plotted orders/deals period: 26.07.12 - 27.07.12



HF Curve period: 02.07.12 - 30.07.12 <-> Plotted orders/deals period: 27.07.12 - 30.07.12



HF Curve period: 03.07.12 - 31.07.12 <-> Plotted orders/deals period: 30.07.12 - 31.07.12

